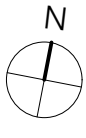
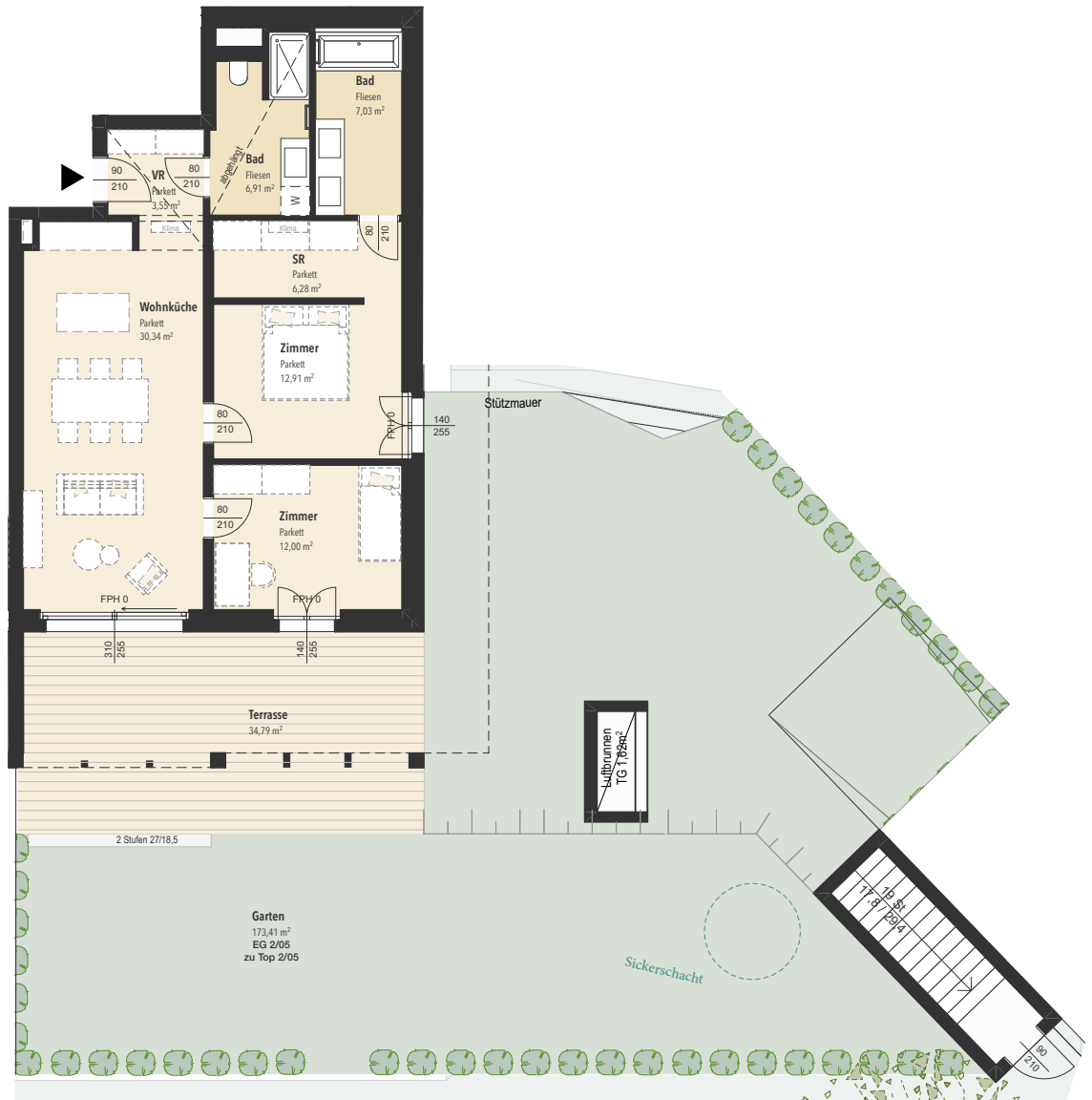


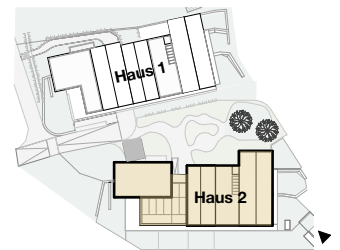
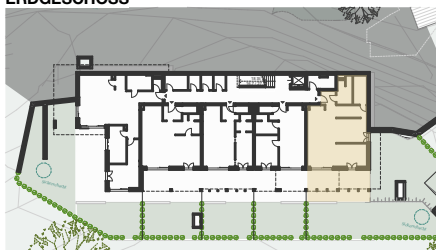
Dieser Plan ist zum Anfertigen von Einbaumöbeln nicht geeignet. Statische, konstruktive, haustechnische und bauphysikalische Details sind nicht Planinhalt. Druckfehler sowie Irrtümer und baulich bedingte Änderungen vorbehalten. Planänderungen auf Grund behördlicher Vorgaben vorbehalten (Änderungseinreichung noch nicht genehmigt). Die Ausgestaltung und Positionierung der Terrassenbrüstungen sowie Geländer werden im Zuge des Fassadenkonzeptes des Architekten festgelegt. Der Ausbau erfolgt laut Bau- und Ausstattungsbeschreibung; die strichliert dargestellte Möblierung ist nicht Bestandteil des Lieferumfanges und dient lediglich als Einrichtungsvorschlag. Maß- und Wohnnutzflächen toleranz $\pm 3\%$. Die Wohnnutzfläche kann sich in Bezug auf Statik-, Elektro- und HKLS-Einbauten geringfügig ändern. Fensterabmessungen sind Rohbaum Maße; Architekturlichte= Mauerlichte abzüglich rundum 4cm. Böschungskanten, -längen und -winkel können durch die örtlichen Gegebenheiten im Zuge der Bauführung noch abweichen.



Top 05 | Haus 2

Wohnen	65,08 m ²
Sanitär	13,94 m ²
SUMME	79,02 m²
Terrasse	34,79 m ²
Garten	120,57 m ²

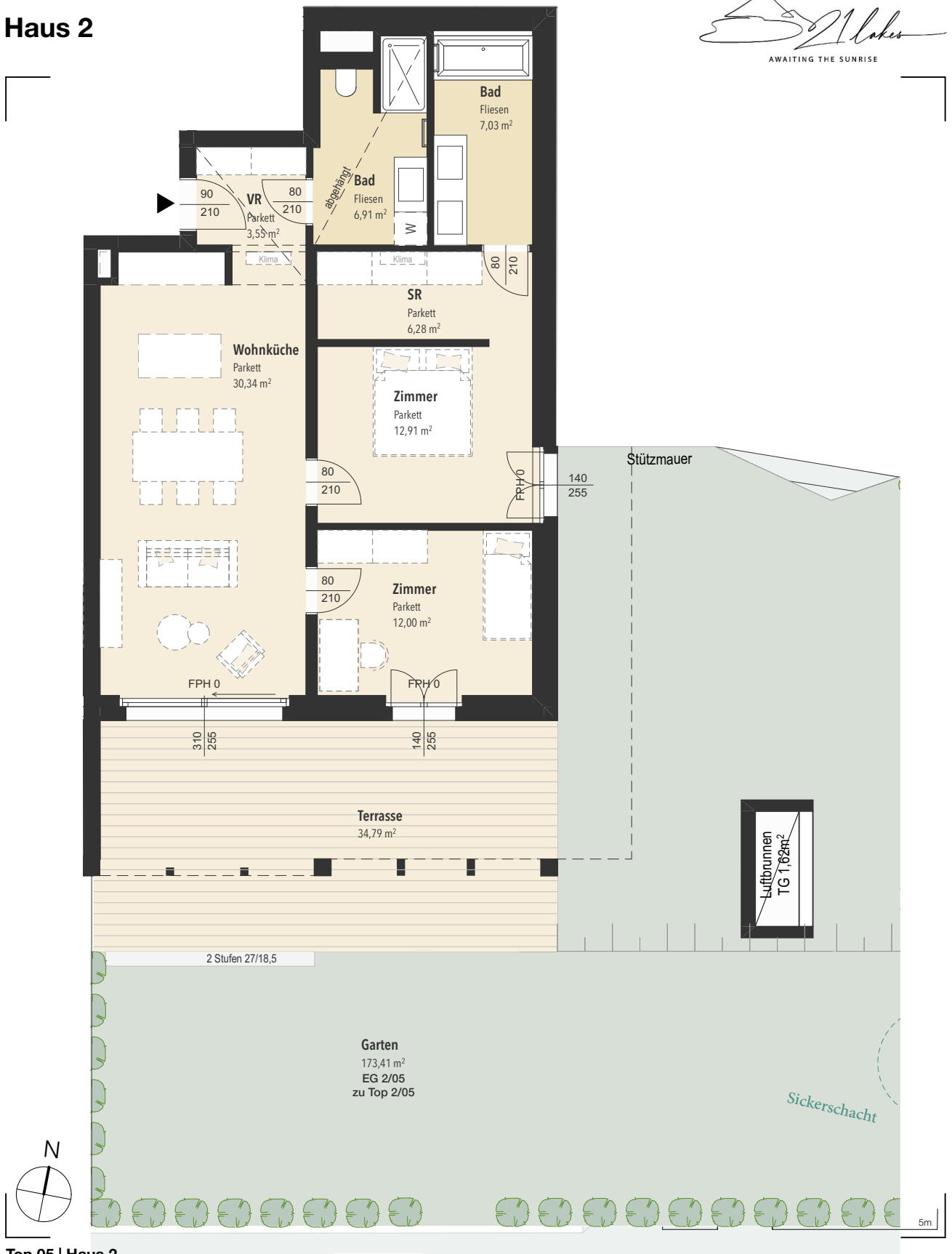
ERDGESCHOSS



Top 05 | Haus 2



Dieser Plan ist zum Anfertigen von Einbaumöbeln nicht geeignet. Statische, konstruktive, haustechnische und bauphysikalische Details sind nicht Planinhalt. Druckfehler sowie Irrtümer und baulich bedingte Änderungen vorbehalten. Planänderungen auf Grund behördlicher Vorgaben vorbehalten (Änderungseinreichung noch nicht genehmigt). Die Ausgestaltung und Positionierung der Terrassenbrüstungen sowie Geländer werden im Zuge des Fassadenkonzeptes des Architekten festgelegt. Änderungen vorbehalten! Der Ausbau erfolgt laut Bau- und Ausstattungsbeschreibung; die strichliert dargestellte Möblierung ist nicht Bestandteil des Lieferumfanges und dient lediglich als Einrichtungsvorschlag. Maß- und Wohnnutzflächen toleranz ± 3%. Die Wohnnutzfläche kann sich in Bezug auf Statik-, Elektro- und HKLS-Einbauten geringfügig ändern. Fensterabmessungen sind Rohbaumaße; Architekturrichte= Mauerfichte abzüglich rundum 4cm. Böschungskanten, -längen und -winkel können durch die örtlichen Gegebenheiten im Zuge der Bauführung noch abweichen.



Top 05 | Haus 2

Wohnen	65,08 m ²
Sanitär	13,94 m ²
SUMME	79,02 m²
Terrasse	34,79 m ²
Garten	173,41 m ²

ERDGESCHOSS

