

# Untergeschoss - Villa



AWAITING THE SUNRISE

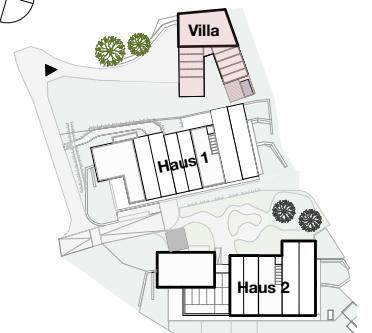
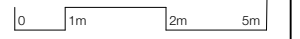
Dieser Plan ist zum Anfertigen von Einbaumöbeln nicht geeignet. Statische, konstruktive, haustechnische und bauphysikalische Details sind nicht Planinhalt. Druckfehler sowie Irrtümer und baulich bedingte Änderungen vorbehalten. Planänderungen auf Grund behördlicher Vorgaben vorbehalten (Änderungseinreichung noch nicht genehmigt). Die Ausgestaltung und Positionierung der Terrassenbrüstungen sowie Geländer werden im Zuge des Fassadenkonzeptes des Architekten festgelegt. Änderungen vorbehalten! Der Ausbau erfolgt laut Bau- und Ausstattungsbeschreibung; die strichliert dargestellte Möblierung ist nicht Bestandteil des Lieferumfanges und dient lediglich als Einrichtungsanschlag. Maß- und Wohnnutzflächenanzahl  $\pm 3\%$ . Die Wohnnutzfläche kann sich in Bezug auf Statik-, Elektro- und HKLS-Einbauten geringfügig ändern. Fensterabmessungen sind Architekturrichte; Böschungskanten, -flängen und -winkel können durch die örtlichen Gegebenheiten im Zuge der Bauführung noch abweichen.



## Untergeschoss - Villa

### UG, EG, OG

Wohnen	238,84 m <sup>2</sup>
Sanitär	29,05 m <sup>2</sup>
Nebenräume	119,46 m <sup>2</sup>
<b>SUMME</b>	<b>387,35 m<sup>2</sup></b>
Garage	40,84 m <sup>2</sup>
Terrasse	266,00 m <sup>2</sup>
Garten	1.265,12 m <sup>2</sup>



**be  
we  
em?**

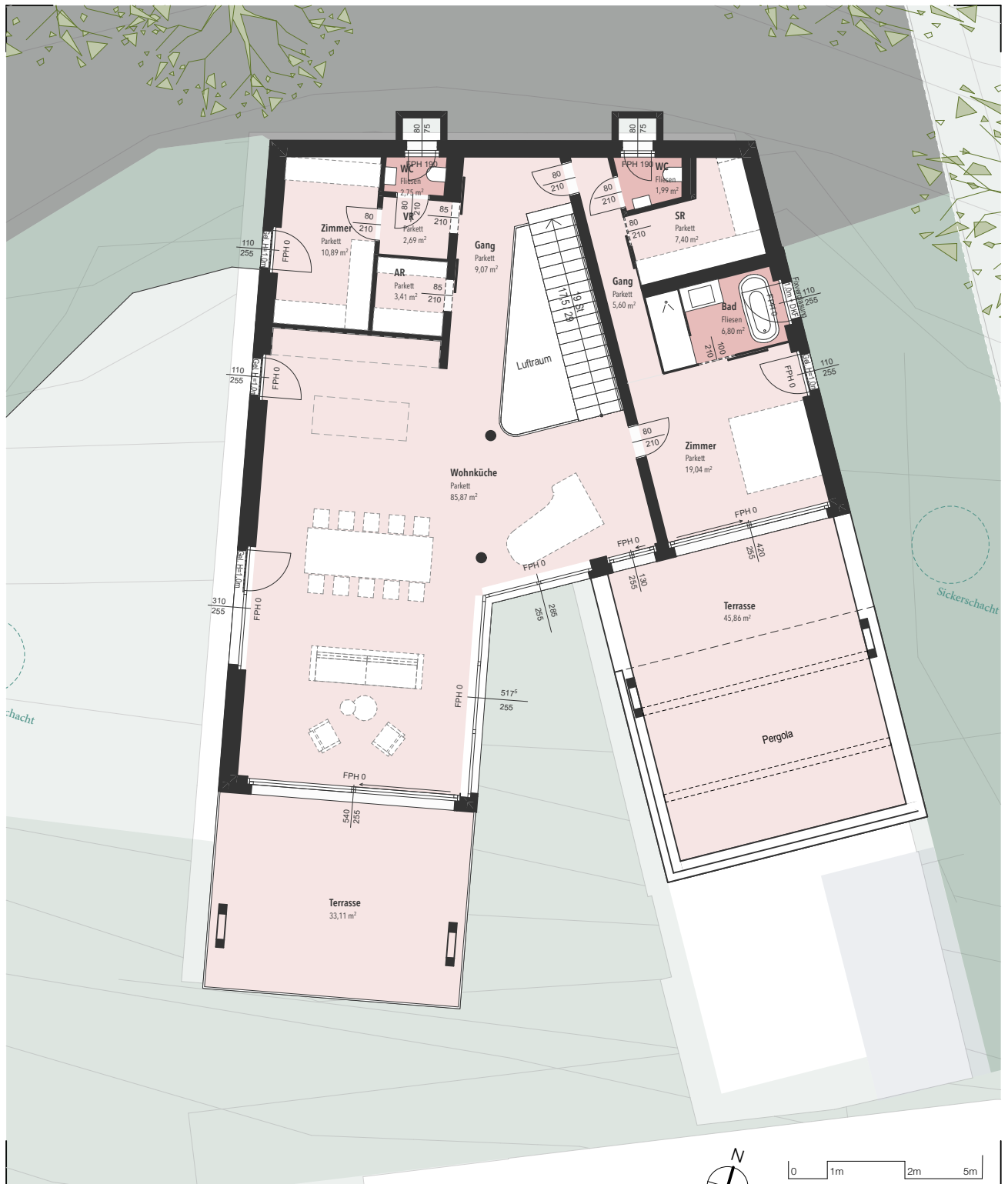
BWM Architektur & Design  
interdisziplinäre GmbH mit ZT  
Margaretenplatz 4/L1, 1050 Vienna, Austria  
Tel +43-1-205 90 70/ office@bwm.at

**Wohnanlage - 21 lakes**

1:150, 04.04.23

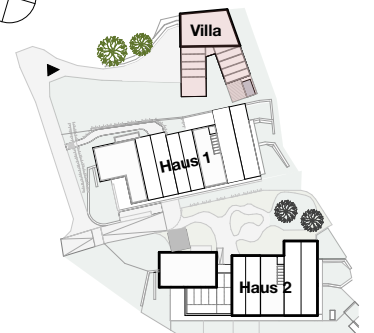
# Erdgeschoss - Villa

Dieser Plan ist zum Anfertigen von Einbaumöbeln nicht geeignet. Statische, konstruktive, haustechnische und bauphysikalische Details sind nicht Planinhalt. Druckfehler sowie Irrtümer und baulich bedingte Änderungen vorbehalten. Planänderungen auf Grund behördlicher Vorgaben vorbehalten (Änderungseinreichung noch nicht genehmigt). Die Ausgestaltung und Positionierung der Terrassenbrüstungen sowie Geländer werden im Zuge des Fassadenkonzeptes des Architekten festgelegt. Änderungen vorbehalten! Der Ausbau erfolgt laut Bau- und Ausstattungsbeschreibung; die strichliert dargestellte Möblierung ist nicht Bestandteil des Lieferumfanges und dient lediglich als Einrichtungsvorschlag. Maß- und Wohnnutzflächen toleranz  $\pm 3\%$ . Die Wohnnutzfläche kann sich in Bezug auf Statik-, Elektro- und HKLS-Einbauten geringfügig ändern. Fensterabmessungen sind Architekturrichte; Böschungskanten, -hängen und -winkel können durch die örtlichen Gegebenheiten im Zuge der Bauführung noch abweichen.



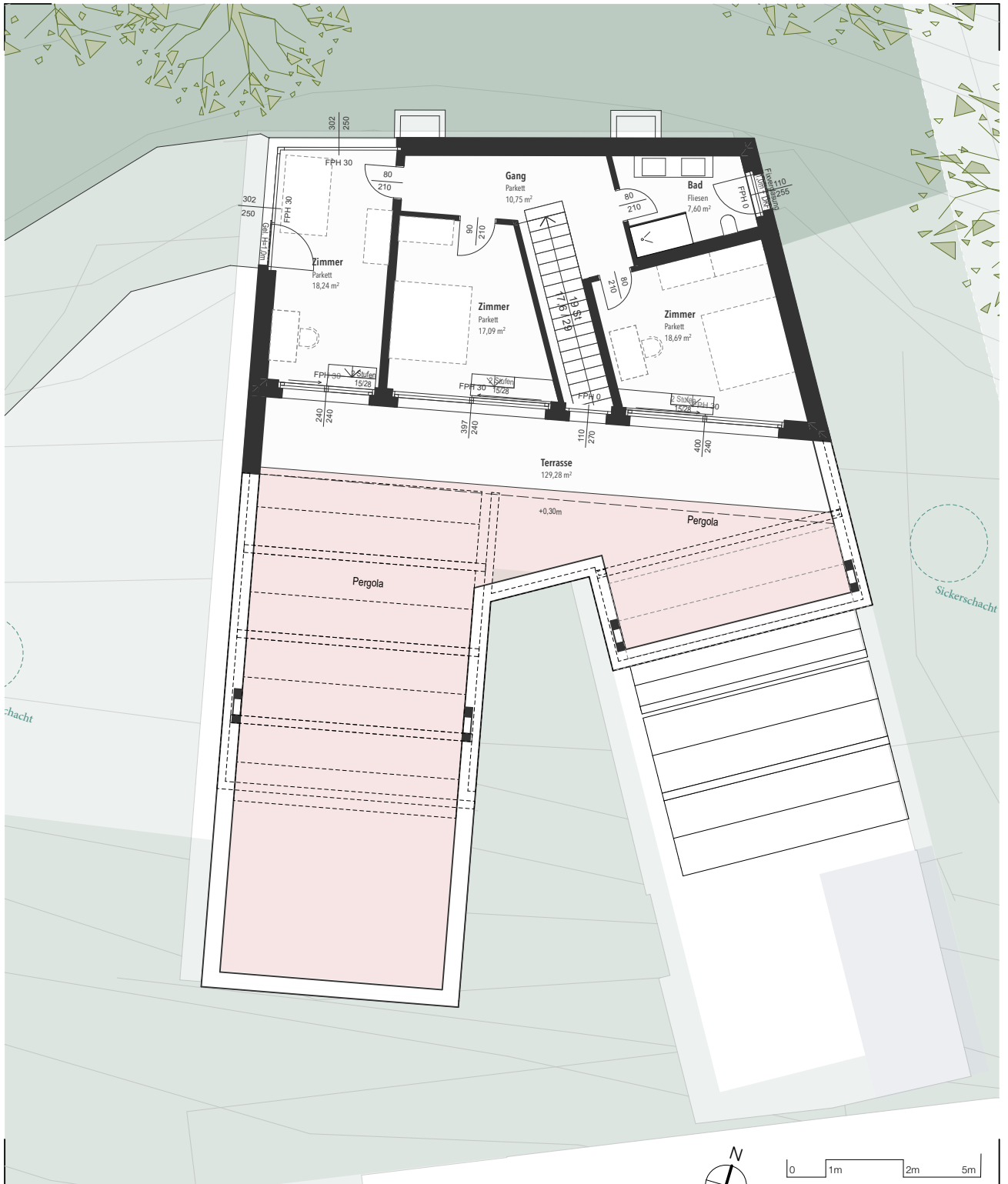
## Erdgeschoss - Villa

	UG, EG, OG
Wohnen	238,84 m <sup>2</sup>
Sanitär	29,05 m <sup>2</sup>
Nebenräume	119,46 m <sup>2</sup>
<b>SUMME</b>	<b>387,35 m<sup>2</sup></b>
Garage	40,84 m <sup>2</sup>
Terrasse	266,00 m <sup>2</sup>
Garten	1.265,12 m <sup>2</sup>



# Obergeschoss - Villa

Dieser Plan ist zum Anfertigen von Einbaumöbeln nicht geeignet. Statische, konstruktive, haustechnische und bauphysikalische Details sind nicht Planinhalt. Druckfehler sowie Irrtümer und baulich bedingte Änderungen vorbehalten. Planänderungen auf Grund behördlicher Vorgaben vorbehalten (Änderungseinreichung noch nicht genehmigt). Die Ausgestaltung und Positionierung der Terrassenbrüstungen sowie Geländer werden im Zuge des Fassadenkonzeptes des Architekten festgelegt. Änderungen vorbehalten! Der Ausbau erfolgt laut Bau- und Ausstattungsbeschreibung; die strichliert dargestellte Möblierung ist nicht Bestandteil des Lieferumfanges und dient lediglich als Einrichtungsvorschlag. Maß- und Wohnnutzflächen toleranz  $\pm 3\%$ . Die Wohnnutzfläche kann sich in Bezug auf Statik-, Elektro- und HKLS-Einbauten geringfügig ändern. Fensterabmessungen sind Architekturlichte; Böschungskanten, -hängen und -winkel können durch die örtlichen Gegebenheiten im Zuge der Bauführung noch abweichen.



## Obergeschoss - Villa

### UG, EG, OG

Wohnen	238,84 m <sup>2</sup>
Sanitär	29,05 m <sup>2</sup>
Nebenräume	119,46 m <sup>2</sup>
<b>SUMME</b>	<b>387,35 m<sup>2</sup></b>
Garage	40,84 m <sup>2</sup>
Terrasse	266,00 m <sup>2</sup>
Garten	1.265,12 m <sup>2</sup>

